



Souvent, seul un examen approfondi de la santé oculaire peut détecter un glaucome... Votre optométriste peut vous faire passer un test de tonométrie, une procédure simple et indolore.



Communiquez avec l'Association canadienne des optométristes pour trouver un ophtalmologiste dans votre localité ou près de celle-ci.

Composez le 1 888 263 4676
ou visitez www.opto.ca

Un message sur la santé visuelle et oculaire de Vision Institute of Canada en partenariat avec :



NATIONAL COLLABORATING CENTRE
FOR ABORIGINAL HEALTH

CENTRE DE COLLABORATION NATIONALE
DE LA SANTÉ AUTOCHTONE

The Canadian
Association of
Optometrists



L'Association
canadienne des
optométristes

VISION
INSTITUTE
visioninstitute.optometry.net

Glaucome



*Une vision claire
pour une vie saine*

Glaucome

Qu'est-ce qu'un glaucome?

Le glaucome est une maladie oculaire qui se manifeste par la hausse de la pression interne de l'œil au point d'endommager le nerf optique. Cette hausse de la pression est causée par un trouble de production, de circulation ou de drainage du fluide habituellement produit par l'œil. Au Canada, le glaucome figure parmi les principales causes de la cécité.

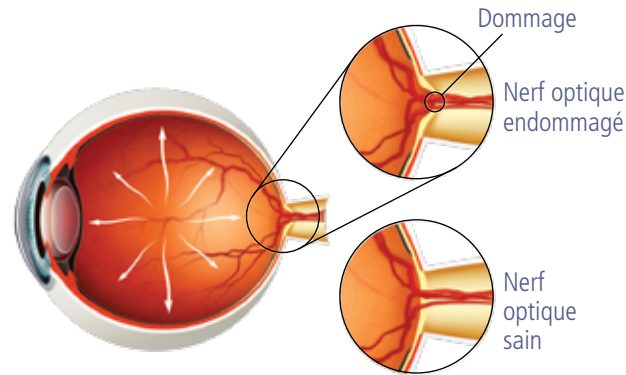
Quelle est la cause du glaucome?

On ne connaît pas la cause exacte du glaucome qui pourrait résulter de la surproduction de fluide et (ou) de l'obstruction ou du blocage des passages où circule habituellement le fluide.

Cela entraîne l'accumulation de fluide dans l'œil ce qui accroît la pression exercée sur le nerf optique. Cette pression peut facilement endommager les fibres nerveuses et les vaisseaux sanguins du nerf optique. La hausse de la pression peut également être causée par une blessure, une infection ou une tumeur à l'œil ou à proximité de celui-ci.

Qui est atteint de glaucome?

Le plus souvent, les personnes de plus de 40 ans et celles dont l'hérédité prédispose à cette maladie. Le glaucome primitif à angle ouvert cause des dommages à un âge moins avancé et entraîne la cécité beaucoup plus rapidement. Les personnes souffrant du diabète, d'hypertension ou de blessures aux yeux sont plus susceptibles de former des glaucomes.



Comment le glaucome nuit-il à la vision?

Le nerf optique situé derrière l'œil achemine l'information visuelle vers le cerveau. Étant donné que les fibres qui forment le nerf optique sont endommagées, la quantité et la qualité de l'information acheminée vers le cerveau diminuent et entraînent une perte de la vision.

Le glaucome peut-il me rendre aveugle?

Si le diagnostic est posé à un stade précoce, le glaucome peut être maîtrisé et les pertes de vision devraient cesser ou ne se produire qu'à de rares occasions. En absence de traitement, la vision périphérique (vue de côté) et la vision centrale pourraient être détruites ce qui causer la cécité presque totale.



Comment savoir si j'ai un glaucome?

Il existe deux types de glaucome : le glaucome primitif à angle ouvert et le glaucome à angle fermé. Le glaucome primitif à angle ouvert se forme graduellement sans causer de douleur. Il peut détruire graduellement votre vision à votre insu. Le glaucome à angle fermé peut présenter des symptômes comme des nausées, des douleurs aux yeux, des yeux rouges, une vision trouble et des halos autour des lumières.

Comment fait-on pour détecter un glaucome?

Souvent, seul un examen approfondi de la santé oculaire peut détecter un glaucome. Votre optométriste peut vous faire passer un test de tonométrie, une procédure simple et indolore au cours de laquelle la pression intraoculaire de votre œil sera mesurée. Votre optométriste examinera également votre œil afin de déterminer l'état de santé de votre nerf optique et de mesurer votre champ de vision.

Comment traite-t-on le glaucome?

Le traitement à l'aide de gouttes oculaires et d'une chirurgie est habituellement efficace pour préserver la vision subsistante. La perte de vision causée par un glaucome ne peut être restaurée. C'est pourquoi il est si important de faire régulièrement des examens de la vue préventifs.